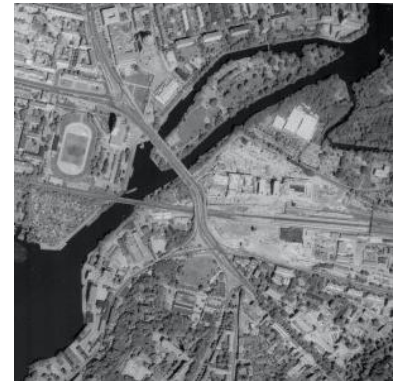


Produktinformation

Digitale Orthophotos 50cm Bodenauflösung Grau (WMS_BB_DOP50g_1992-1997)

Der Web Map Service WMS_BB_DOP50g_1992-1997 stellt digitale farbige Orthophotos (Luftbilder) mit der Bodenauflösung von 50cm vom Gebiet Brandenburg aus den Jahren 1992 bis 1997 zur Verfügung.



Layerstruktur	– DOP50g (1992-1997)
Empfohlener Anzeigemaßstab	1 : 1 000 – 1 : 1 000 000
Pflegeintervall	nicht mehr fortgeführt - historisch
Unterstützte Versionen	1.3.0, 1.1.1 (OGC WMS-Spezifikationen)
Unterstützte Koordinatenreferenzsysteme (EPSG-Codes)	25833, 25832, 5650, 4839, 4647, 4326, 4258, 3857, 3045, 3044, 3035, 3034
Maximal abrufbare Bildgröße	Breite: 2048 Pixel / Höhe: 2048 Pixel
Unterstützte Ausgabeformate	BMP, JPEG, TIFF, PNG, PNG8, PNG24, PNG32, GIF
Kosten	Entgeltpflichtig – Preis auf Anfrage an den Kundenservice
Bedingungen für den Zugang und die Nutzung	Nutzungsbedingungen: Entgeltpflichtig – Preis auf Anfrage an den Kundenservice
Beschränkungen des öffentlichen Zugangs	Die Nutzung des von der LGB (Landesvermessung und Geobasisinformation Brandenburg) bereitgestellten Geodienstes erfolgt auf der Grundlage der zum Zeitpunkt seiner Leistung gültigen Allgemeinen Geschäfts- und Nutzungsbedingungen – AGNB (http://www.geobasis-bb.de/pdf-Dateien/AGNB.pdf). Die LGB besitzt die erforderlichen Rechte an dem von ihr bereitgestellten Geodienst.